

# ACTIVIDADES PARA TRABAJAR LA EMPATÍA EN EL CONTEXTO EMPRESARIAL



## Actividad: Mapa de empatía

- **Objetivo:** Desarrollar la empatía en el contexto empresarial.
- **Duración:** 60 minutos
- **Materiales:** Plantillas mapa de empatía
- **Instrucciones:**
  - Divide la clase en grupos de 3-4 estudiantes.
  - Cada grupo recibe una tarjeta con el perfil de un cliente potencial:
    - Estudiante universitaria interesada en viajar de forma económica y sostenible.
    - Madre trabajadora con poco tiempo libre
    - Jubilado interesado en tecnología
    - Joven profesional apasionado por los deportes extremos y la fotografía de aventura.
    - Ama de casa interesada en la jardinería urbana y la alimentación orgánica
  - Los grupos deben ponerse en la piel de la persona de su tarjeta y rellenar la siguiente plantilla, para ello se debe hacer las siguientes preguntas:



## MAPA DE EMPATÍA:

### PONERSE EN LA PIEL DE QUIEN SUFRE EL PROBLEMA

#### ¿Qué piensa y qué siente?

Preocupaciones e inquietudes de la persona, lo que realmente le importa, le preocupa, sus aspiraciones,...

#### ¿Qué oye?

Qué le dicen sus amigos o familiares en el trabajo, en su entorno, a través de qué canales

#### ¿Qué ve?

Cómo es su entorno, qué ofertas o propuestas le hace el mercado, con quién se relaciona...

#### ¿qué dice y hace?

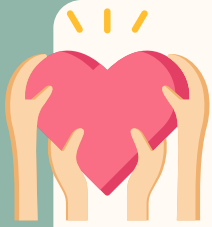
Cómo se comporta en público. cuál es su aspecto, qué mensajes da, a quién influye

#### Esfuerzos que realiza

Qué riesgos tiene que asumir, cuáles son los obstáculos para conseguir lo que desea, qué problemas tiene que superar o enfrentar...

#### Resultados que desea obtener

Qué resultados o beneficios desea obtener, cómo podría alcanzar sus objetivos, cuáles son sus deseos reales, qué espera de una solución...



# ACTIVIDADES PARA TRABAJAR LA EMPATÍA EN EL CONTEXTO EMPRESARIAL



## Actividad: "Zapatos empáticos"

- **Objetivo:** Desarrollar la empatía en el contexto empresarial.
- **Duración:** 60 minutos
- **Materiales:** Tarjetas con perfiles de clientes, papel y bolígrafos.
- **Instrucciones:**
  - Divide la clase en grupos de 3-4 estudiantes.
  - Cada grupo recibe una tarjeta con el perfil de un cliente potencial:
    - Estudiante universitaria interesada en viajar de forma económica y sostenible.
    - Madre trabajadora con poco tiempo libre
    - Jubilado interesado en tecnología
    - Joven profesional apasionado por los deportes extremos y la fotografía de aventura.
    - Ama de casa interesada en la jardinería urbana y la alimentación orgánica
  - Los grupos deben imaginar un producto o servicio que resuelva un problema específico para su cliente asignado.
  - Durante 20 minutos, los grupos discuten y desarrollan su idea, considerando
    - ¿Qué necesidades específicas tiene este cliente?
    - ¿Qué obstáculos enfrenta en su vida diaria?
    - ¿Cómo nuestro producto/servicio mejorará su vida?
  - Cada grupo presenta su idea al resto de la clase en 3 minutos.
  - La clase vota por la idea más empática y efectiva.
- **Reflexión final:** Discutir cómo la empatía influyó en el proceso creativo y cómo podría aplicarse en situaciones empresariales reales.